

LIVRET JEUX 5/9 ans



musée

de l'imprimerie

et de la communication

graphique

À TOI DE JOUER !

Le musée de l'Imprimerie et de la Communication graphique a réalisé pour toi ce livret jeux autour de l'exposition « *icônes by Susan Kare* ».

Voyage avec nous dans l'univers coloré de Susan Kare et joue avec les icônes, les émojis et les pixels... Et si tu viens au musée, il y en aura d'autres !

Susan Kare fait partie des graphistes dont tout le monde connaît les icônes et les polices numériques, mais pas le nom ou le visage. Entrée au service d'Apple en 1982 pour « humaniser » le premier ordinateur personnel de la firme, le Macintosh, Susan Kare poursuit sa carrière avec Steve Jobs chez NeXT, où elle travaille notamment sur l'interface graphique du système Windows 3.0 avec Microsoft. Pionnière du *pixel art*, elle continue son parcours auprès de Facebook, avec la conception des premiers cadeaux virtuels, émojis avant l'heure, ou plus récemment auprès de Pinterest, toujours basée en Californie, à San Francisco.

L'exposition que nous lui consacrons en 2022, sa première rétrospective internationale, revient sur toutes les facettes de sa création, et sur la façon dont elle envisage le design au service de la technologie et de la société.

Vous découvrirez aussi dans nos murs un véritable tour du monde des icônes en images, de Lisbonne à Séoul, en passant par les blasons japonais ou les jeux vidéo, ainsi qu'un retour éclairant sur la place des femmes dans les industries graphiques, des années 1900 à aujourd'hui.

Bienvenue dans notre kaléidoscope dédié à Susan Kare et à son influence visuelle sur notre vie numérique, pour un voyage dans le temps conjugué comme toujours à la fois au passé, au présent et au futur. Geek ou pas geek, bonne visite à tous et toutes !

Joseph Belletante,
Directeur

Et toute l'équipe du musée de l'Imprimerie et de la Communication graphique

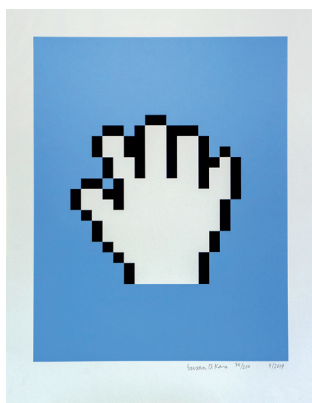
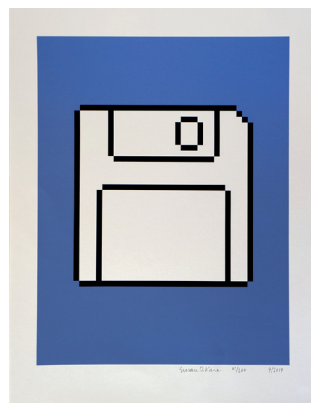
Vos enfants sont fiers de leurs réalisations ?

Envoyez-nous des photos à l'adresse mail : artistesenherbe@mairie-lyon.fr avec le nom et l'âge de l'artiste, nous nous ferons un plaisir de les partager et d'imaginer une exposition virtuelle sur notre site avec l'ensemble des œuvres proposées par nos jeunes visiteurs !

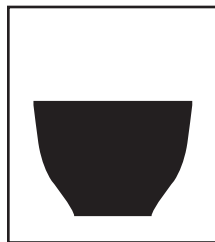
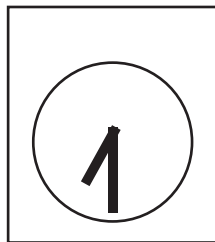
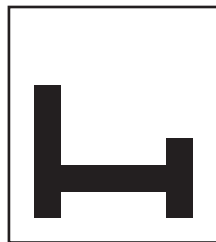
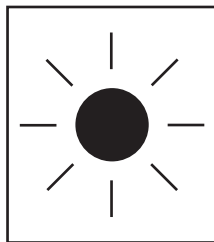
TRADUIRE

* ICÔNE

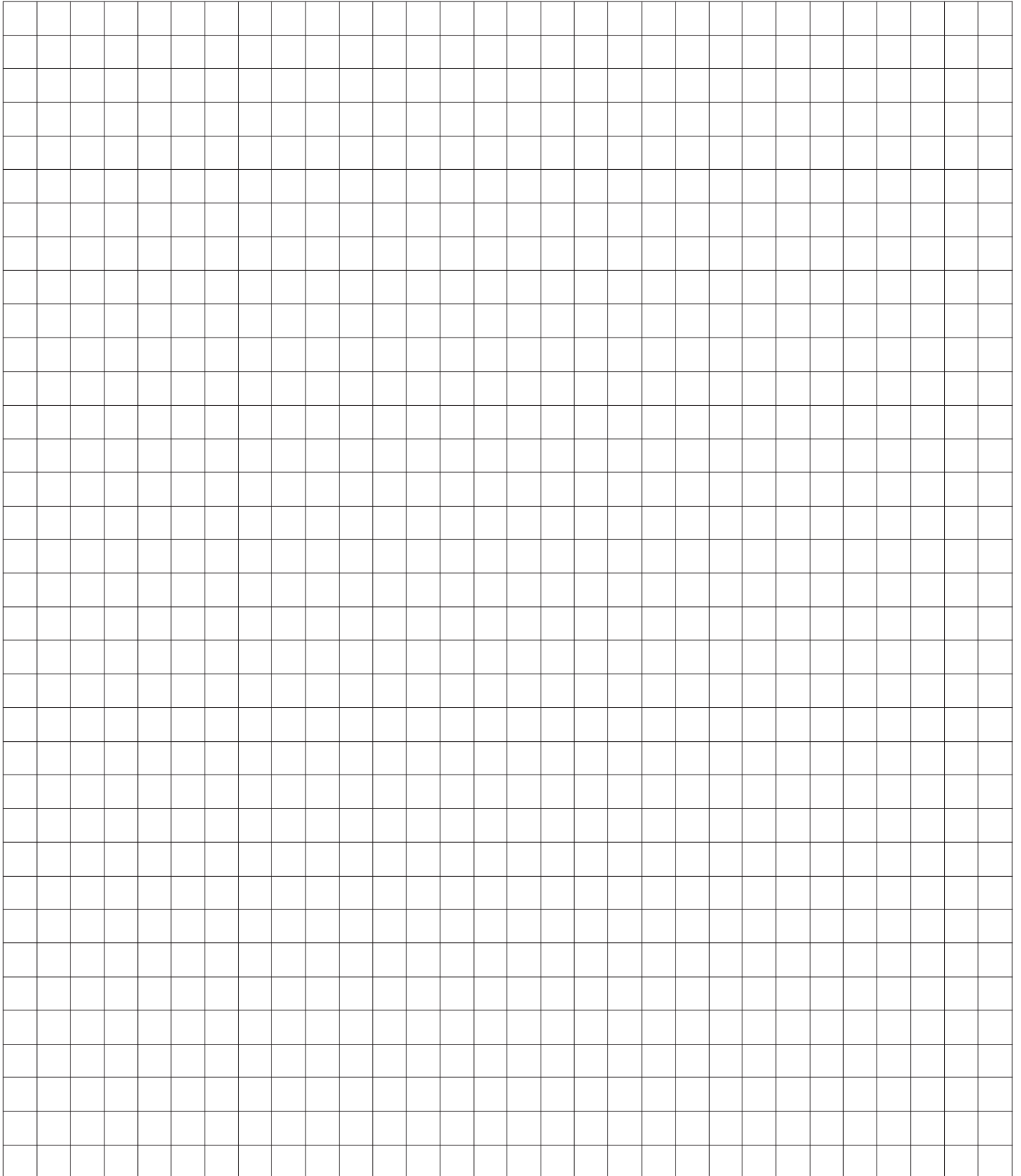
Une icône est une image simplifiée affichée sur l'écran de l'ordinateur pour pouvoir facilement l'utiliser.



RACONTER



DESSINER



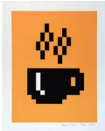
SOLUTIONS

3

Il n'y a pas de bonnes ou de mauvaises réponses ! Voici des exemples :



Bisou



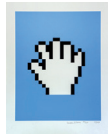
Café



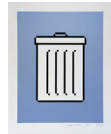
Disquette



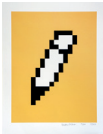
Chien



Main



Poubelle



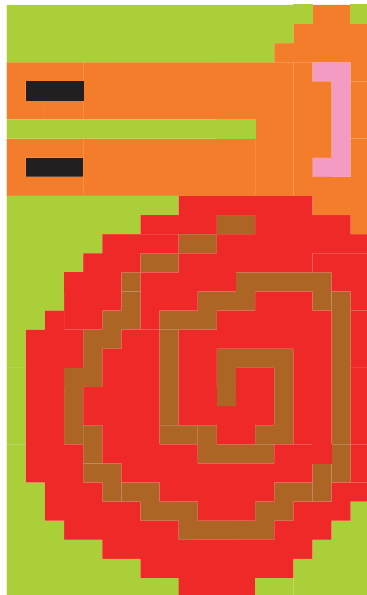
Crayon



Dessin

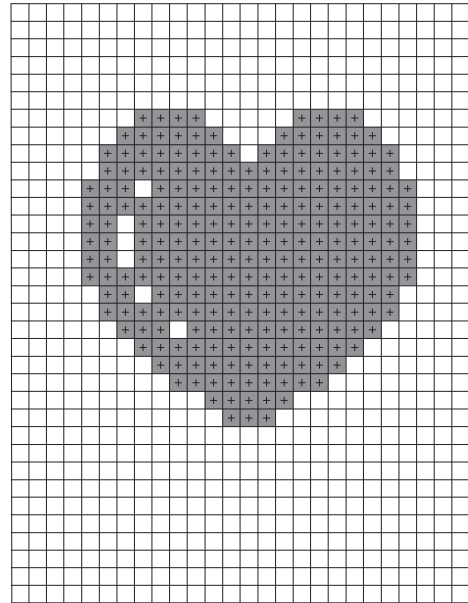
6

Un escargot



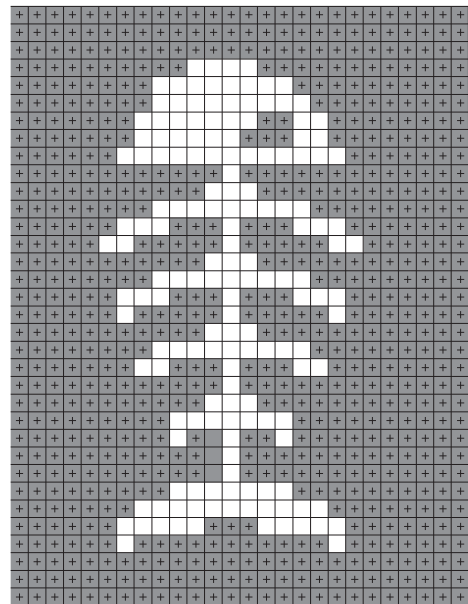
4

Un Coeur



8

Une arrête de poisson





musée

de l'imprimerie

et de la communication

graphique 14.04–18.09
2022

Pour explorer de manière ludique et créative les thèmes de cette exposition, des visites et ateliers vous seront proposés d'avril à septembre, pour les adultes, les enfants, les familles.

Dans notre atelier de typographie, les enfants pourront par exemple jouer et dessiner avec des légos et imprimer leurs dessins d'icônes sous presse pendant l'atelier « picto-typo ».

Pendant ce temps-là, les adultes pourront profiter d'un nouveau dispositif dans nos salles d'exposition temporaire :

la médiation volante.

Echanger, se questionner, jouer : Un·e médiateur·trice vous accueillera au gré de votre parcours dans l'exposition « icônes by Susan Kare ».

Musée de l'Imprimerie et de la Communication graphique

13, rue de la poulaillerie
69002 Lyon
T. 04 78 37 65 98
mil@mairie-lyon.fr

accès

métro ligne A,
arrêt cordeliers
bus : c3, c5, c9, c13, c14, 27, 171

**Ouverture du mercredi au dimanche de 10h30 à 18h
Accueil de groupes dès le mardi sur réservation**

Rendez-vous sur la rubrique activités pour consulter toute la programmation et réserver votre activité : www.imprimerie.lyon.fr

Vos enfants sont fiers de leurs réalisations ?

Envoyez-nous des photos à l'adresse mail : artistesenherbe@mairie-lyon.fr avec le nom et l'âge de l'artiste, nous nous ferons un plaisir de les partager et d'imaginer une exposition virtuelle sur notre site avec l'ensemble des œuvres proposées par nos jeunes visiteurs !