

# LIVRET JEUX 5-8 ANS

L'ILLUSTRATION



**EXPOSITION**

**EXPOSITION**

**EXPOSITION**

**EXPOSITION**

**EXPOSITION**

**EXPOSITION**

**EXPOSITION**

**BIJOU BIJOUX**

**BIJOU BIJOUX**

**BIJOU BIJOUX**

**BIJOU BIJOUX**

**BIJOU BIJOUX**

**BIJOU BIJOUX**

**9 NOV. 2022**  
**19 FEV. 2023**

**9 NOV. 2022**  
**19 FEV. 2023**

**9 NOV. 2022**  
**19 FEV. 2023**

**9 NOV. 2022**  
**19 FEV. 2023**

**9 NOV. 2022**  
**19 FEV. 2023**

**DE 10H30 À 18H**

**DE 10H30 À 18H**

**DE 10H30 À 18H**

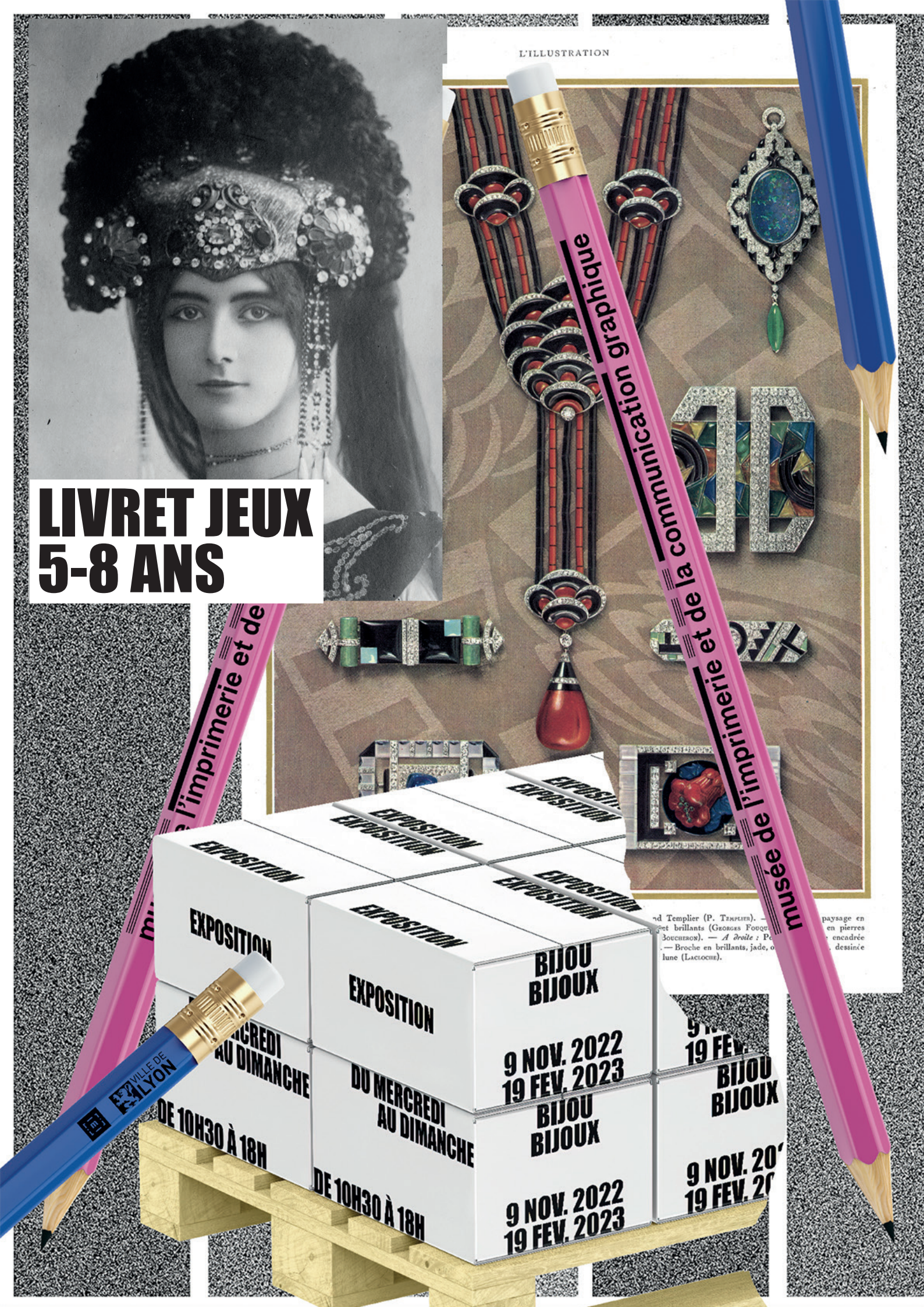
**DE 10H30 À 18H**

**DE 10H30 À 18H**

MUSEE DE LA VILLE DE LYON

nd Templier (P. TEMPLIER). —  
et brillants (GEORGES FOUGER  
BOUCHERON). — *A droite* : Pe  
— Broche en brillants, jade, o  
lune (LACTOCHE).

paysage en  
en pierres  
encadrée  
dessinée



## ■ À toi de jouer !

***Bijou Bijoux*, c'est une exposition organisée par le musée de l'Imprimerie et de la Communication graphique de la Ville de Lyon du 9 novembre 2022 au 19 février 2023. Figure-toi que 2022 c'est l'année de la minéralogie, alors le musée a voulu participer... à sa manière ! Dans cette exposition, tu ne trouveras pas de vrais bijoux mais des livres, des affiches, et pleins d'autres imprimés qui parlent ou qui montrent des bijoux : ce sont eux les trésors de l'exposition. Ils vont te raconter les histoires passionnantes de la création d'un bijou, les pierres ou les métaux qui le composent et les destins parfois fous de certains bijoux ou personnages. Plonge dans cet univers et au gré des histoires, des objets, des salles, observe bien, cela te sera utile pour remplir ce livret. Peut-être reconnaîtras-tu certaines images exposées ?**

## 1 Retrouver

Les « livres tunnels » apparaissent dans leurs premiers exemples sous la forme de gravures colorées, finement découpées, à disposer les unes derrière les autres pour créer un effet de perspective. Martin Engelbrecht est l'inventeur de ce système au XVIII<sup>e</sup> siècle. 8 diamants sont cachés dans l'image. Sauras-tu les retrouver ? Entoure-les !

Martin Engelbrecht, Titre manuscrit d'époque en néerlandais. Allemagne, Augsburg, c. 1760.



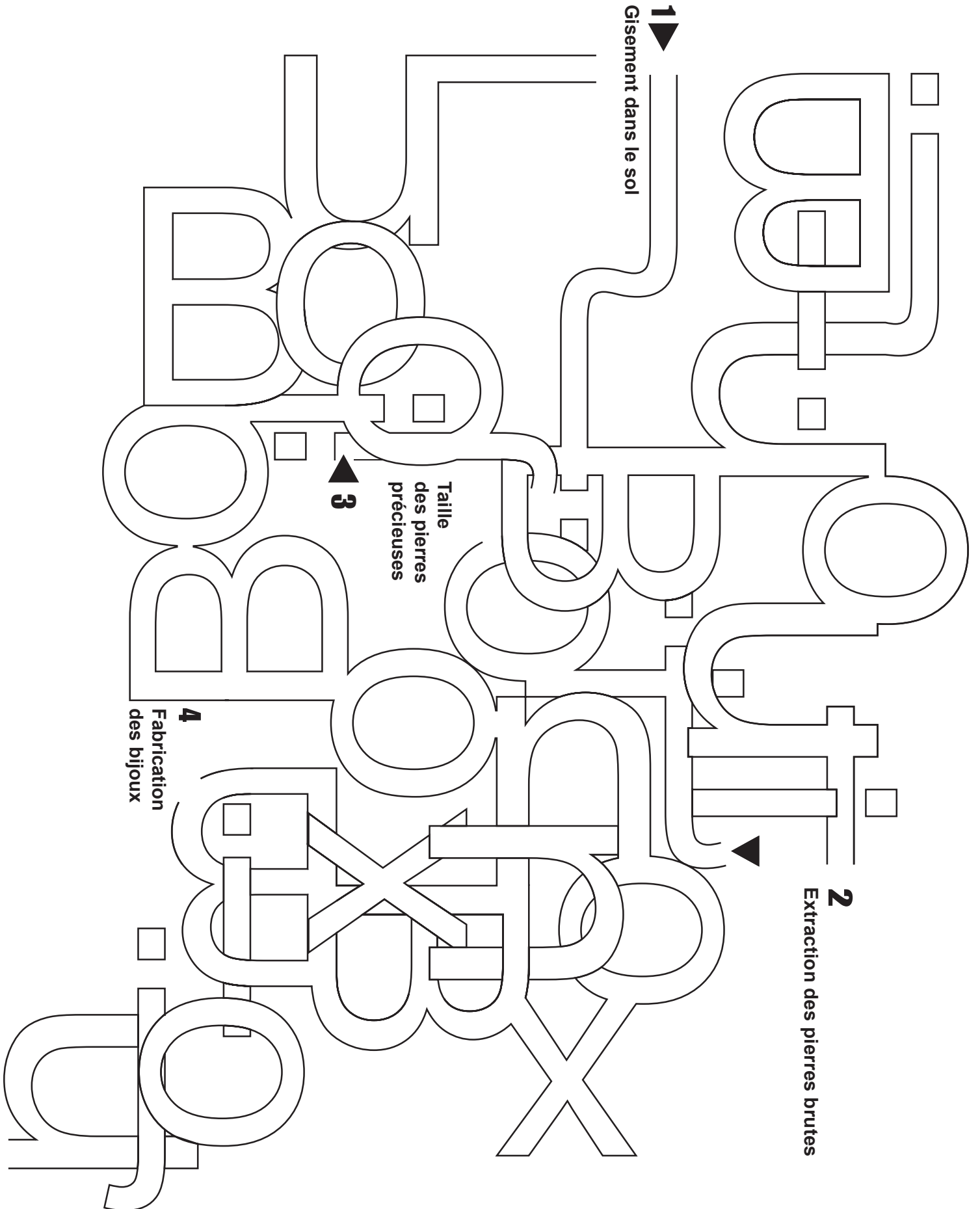
## 2 Coloriage

Le bijou existe depuis l'origine de l'humanité et on le retrouve dans toutes les cultures. L'*Hortus Sanitatis*, un livre de sciences naturelles et de médecine publié en 1497, montre des illustrations réalisées à partir de bois gravés. Cet ouvrage propose une représentation du monde tel qu'il est perçu au Moyen-Âge, divisé en thématiques : les plantes, les animaux terrestres, les poissons, les oiseaux et les pierres. À toi d'animer ces scènes en les coloriant !



### 3 Labyrinthe

Avant de pouvoir porter un bijou, il y a différentes étapes. Il faut d'abord extraire du sol les pierres puis les tailler pour pouvoir s'en servir et les sertir dans des métaux précieux. Retrouve ton chemin depuis le gisement dans le sol (1) jusqu'à la fabrication du bijou (4) en passant par ces étapes : l'extraction (2) et la taille (3).



# 4 Compter

Retrouve les pierres et perles dans l'image encadrée ci-dessous et compte-les !



La Pandore, Nouveau recueil de dessins de bijouterie, joaillerie, orfèvrerie, entre 1850-1860.



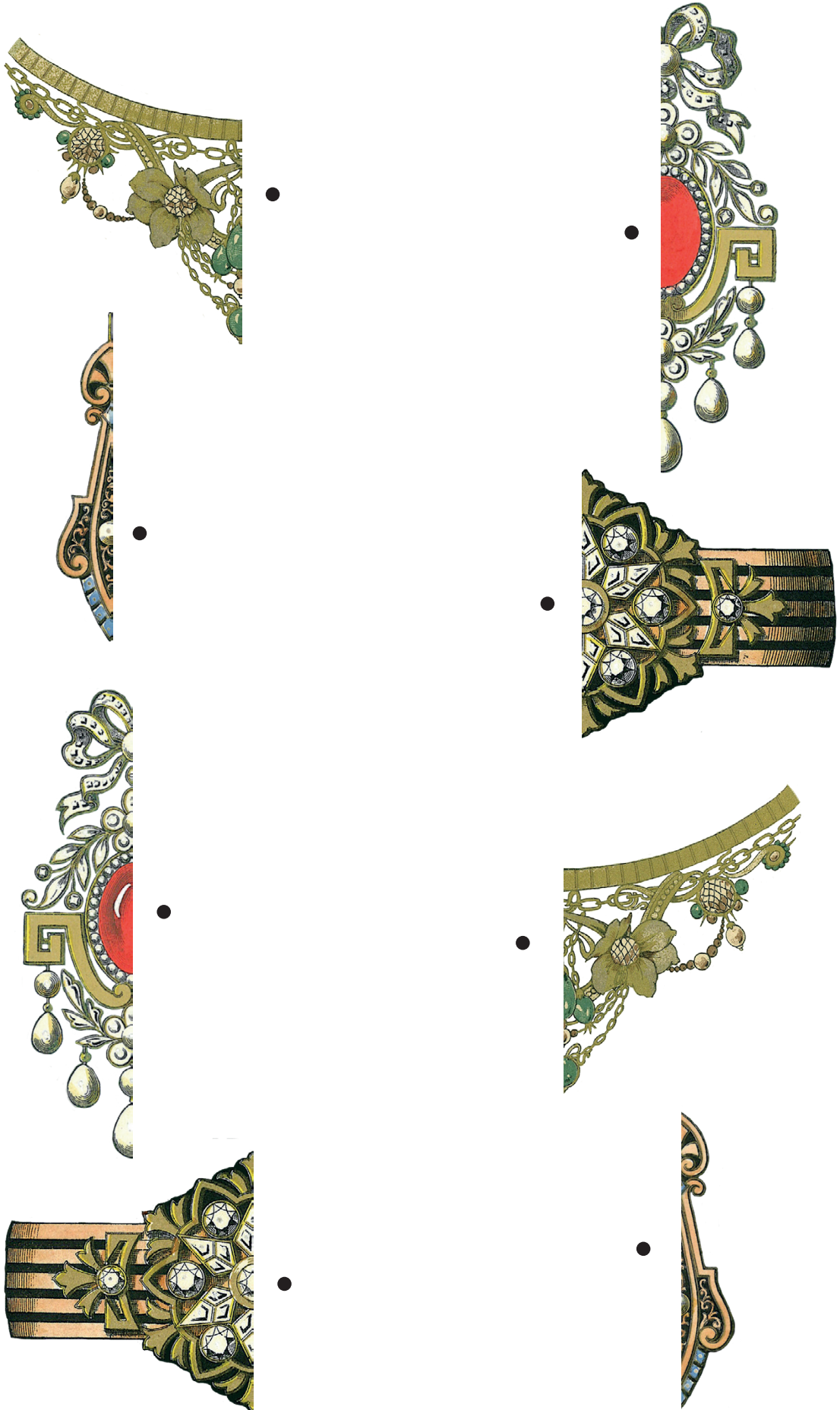
E. Juhanne, del et lith.

Imp. Lemercier, Paris

## 5 Relier

N'importe quel objet peut devenir un bijou (par exemple, des petits jouets peuvent être transformés en boucles d'oreilles). Le bijou sert à embellir la personne, à exprimer sa personnalité ou affirmer son statut social. Avec ton crayon, relie les deux morceaux de chaque dessin.

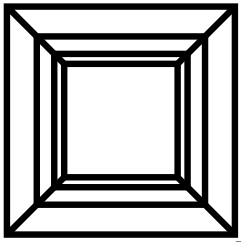
---



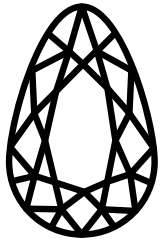
## 6 Trouver l'intrus

Voici une série de gemmes, des pierres précieuses et pierres fines.

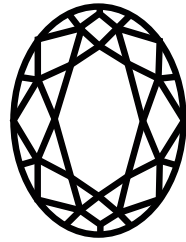
À chaque ligne, trouve et entoure l'intrus. Note la lettre correspondante en bas de la page, tu trouveras un mot !



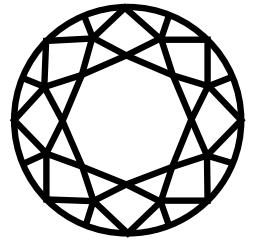
**b**



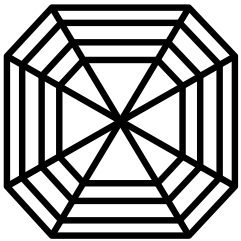
**c**



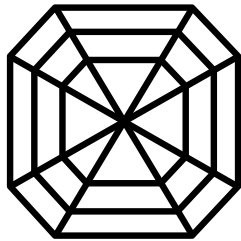
**d**



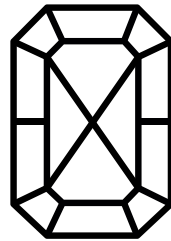
**e**



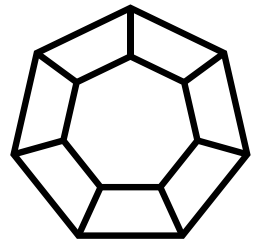
**f**



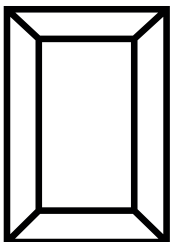
**g**



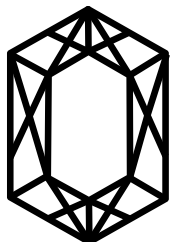
**h**



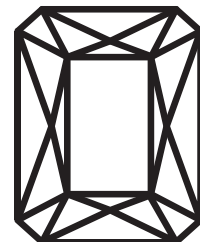
**i**



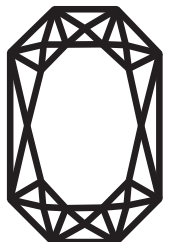
**j**



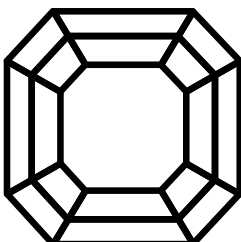
**k**



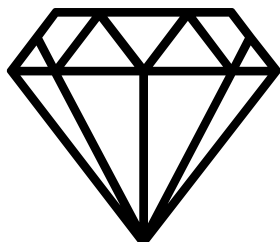
**l**



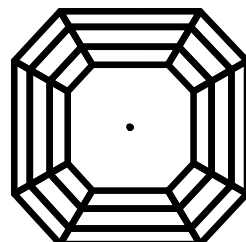
**m**



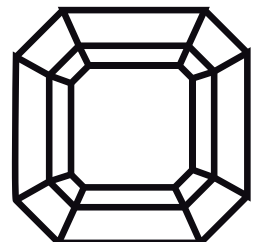
**n**



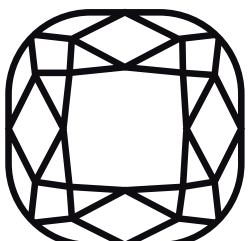
**o**



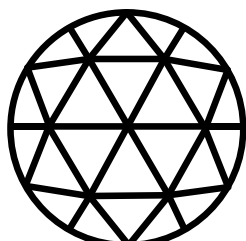
**p**



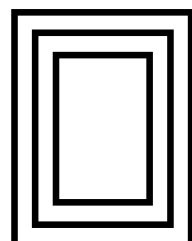
**q**



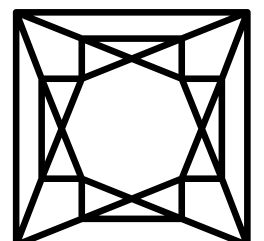
**s**



**t**



**u**



**v**

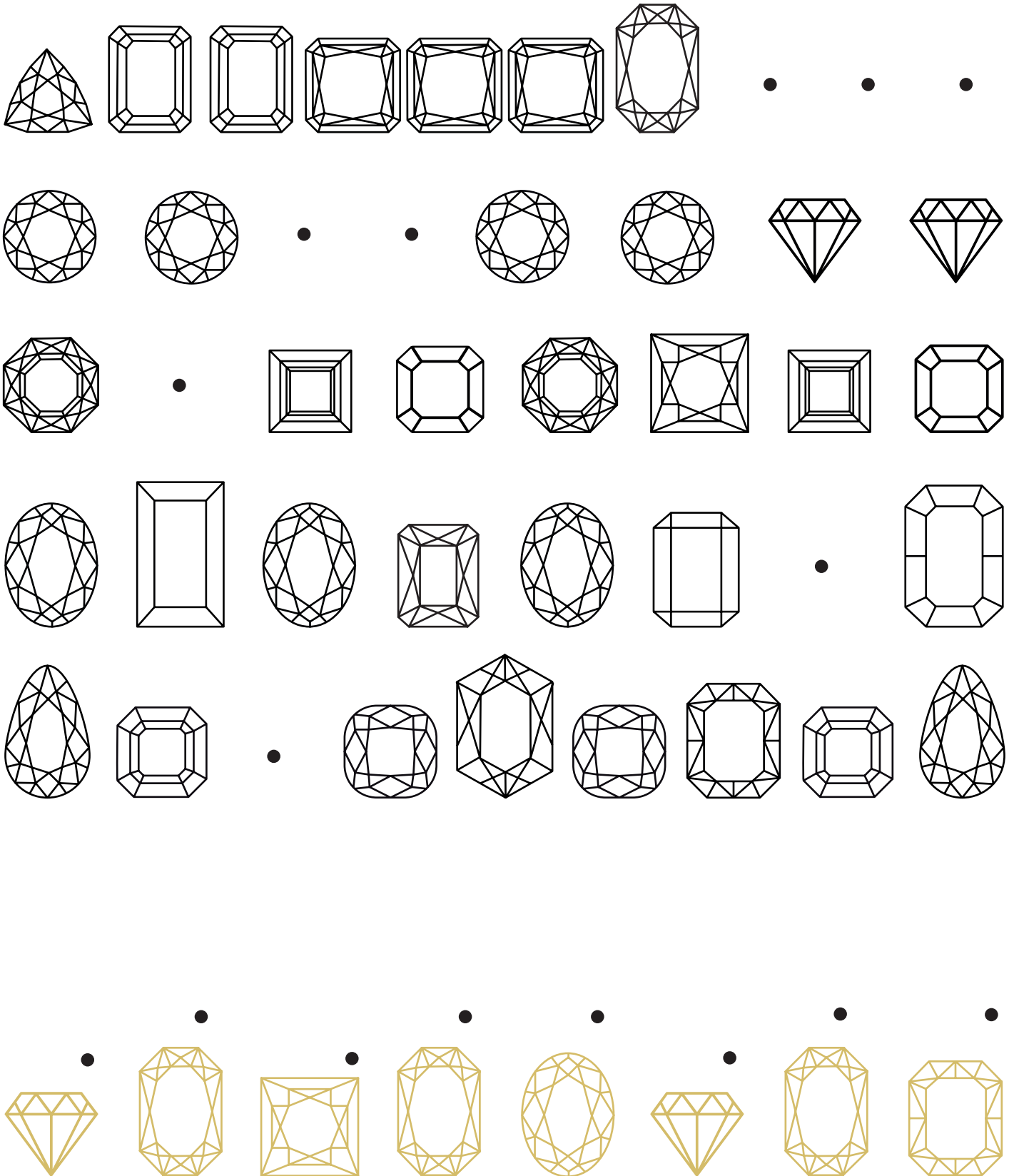
Le mot est :

-----



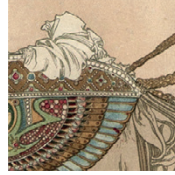
## 7 Suite logique

Chaque ligne est une suite logique. Imagine les gemmes, pierres manquantes pour chaque ligne.



## 8 Puzzle

Dans les dernières années du XIX<sup>e</sup> siècle, Alfons Mucha est un affichiste, illustrateur, graphiste et peintre très connu. Remplace les pièces à leur place pour découvrir l'image. Quel est le nom du produit vendu sur l'affiche (tu trouveras la réponse dans l'exposition) ?



Alfons Mucha, L'Automatique, 1897-1900.

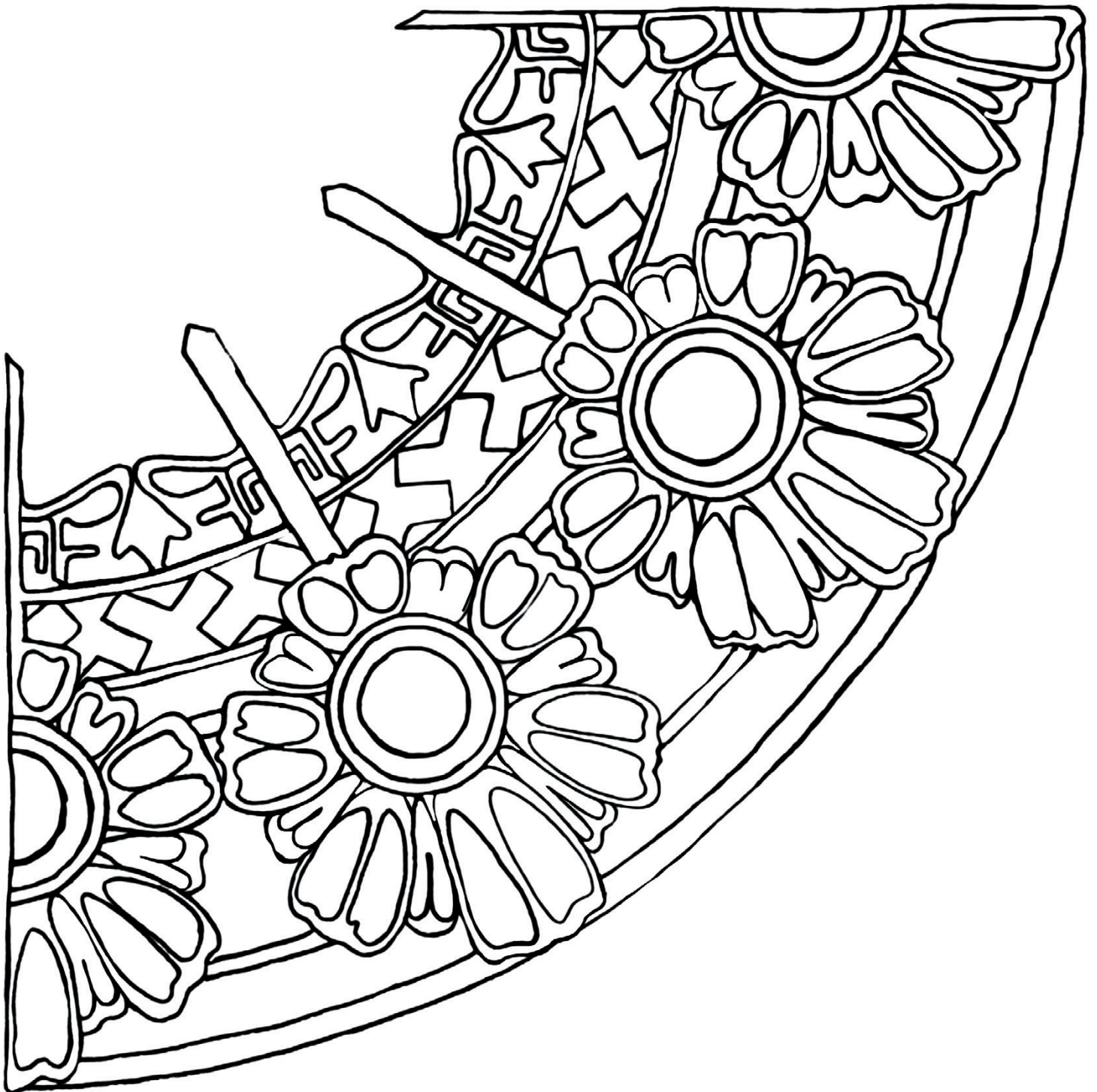
Le nom du produit :



## 9 Coloriage

En 1895, lorsque l'orfèvre et joaillier parisien Georges Fouquet reprend la boutique de son père, il souhaite renouveler le style de la maison. Georges Fouquet confie alors à l'artiste Alfons Mucha la conception d'une « boutique d'un nouveau genre ». C'est la première fois que la totalité de la boutique, des poignées de portes jusqu'au tapis, est imaginée par un seul et même artiste. Colorie ce dessin imaginé pour un vitrail de cette boutique inaugurée en 1901.

---



# 10 Qui-suis-je ?

Parmi ces 6 portraits, retrouve-moi : je porte du rouge dans mes cheveux et mon visage penché regarde vers la gauche. Entoure le chiffre correspondant.



Alfons Mucha, dessins pour la boutique Fouquet, début du XX<sup>e</sup>.

## 11 Raconter

Imagine l'histoire du ou de la propriétaire de ce collier. Est-ce un homme ?

Une personne riche ? Où habite cette personne ? À quelle occasion penses-tu qu'elle porte ce collier ?

---



---

---

---

---

---

---

---

---

---

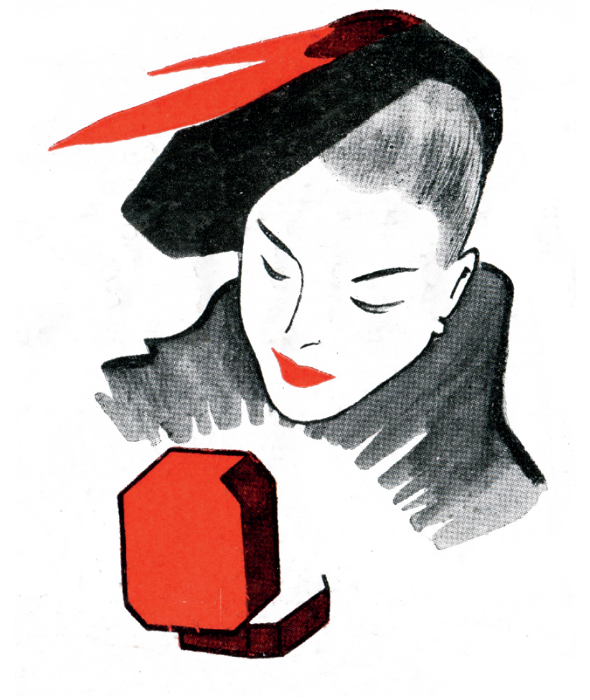
---

---

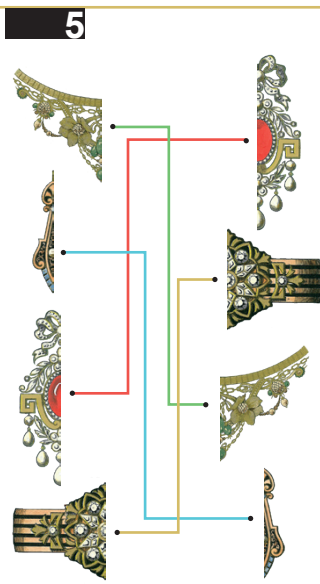
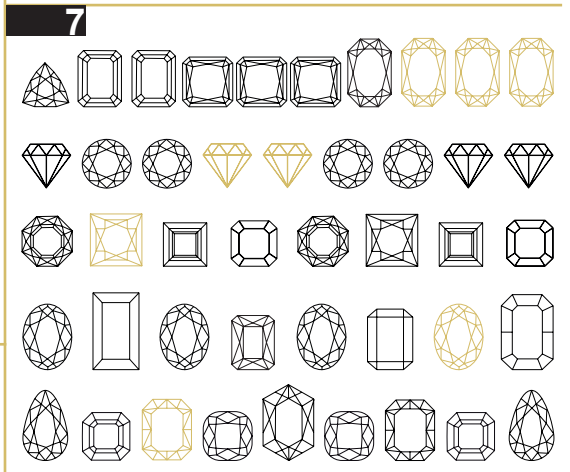
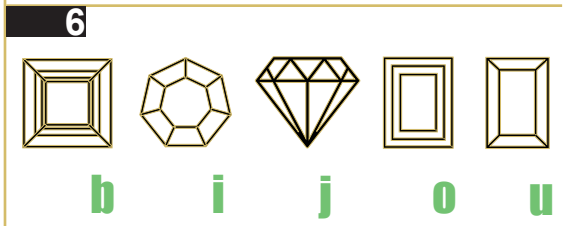
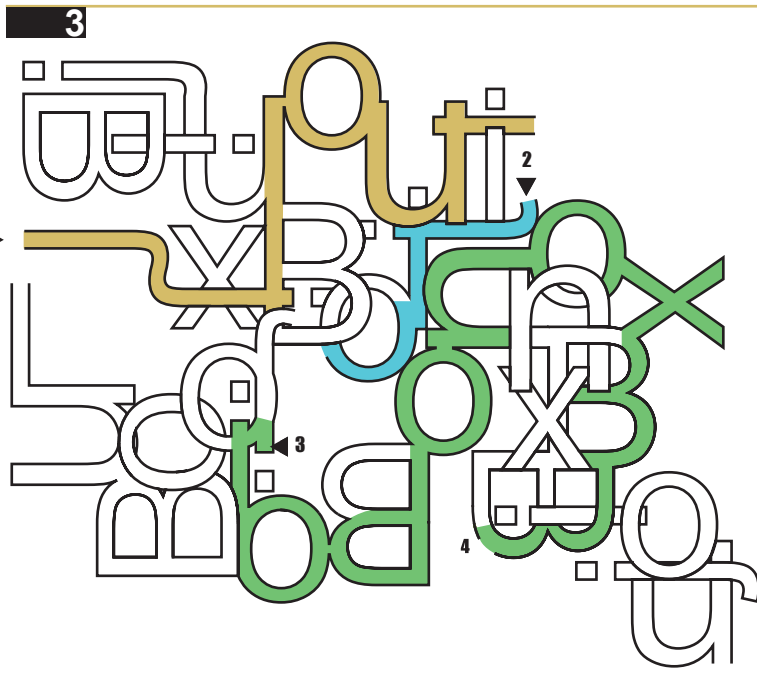
## 12 Dessiner

Cette femme regarde un bijou dans un écrin rouge. Imagine et dessine-le.

---



**12 Solutions**



## **Bijou Bijoux**

**Commissariat Geoffray Riondet, gemmologue lyonnais, spécialiste en bijou ancien et bibliophile, avec la participation de Joseph Belletante et d'Hélène-Sybille Beltran, du musée de l'Imprimerie et de la Communication graphique.**

**Exposition du 9 novembre 2022 au 19 février 2023  
Ouverture du mercredi au dimanche de 10h30 à 18h  
Accueil de groupes sur réservations dès le mardi**

**Pour aller plus loin et explorer de manière ludique et créative les thèmes de cette exposition, des visites et ateliers vous sont proposés de novembre à février, pour les adultes, les enfants, les familles. De l'atelier de typographie à l'atelier de gravure, des encres à paillettes au papier marbré, il y en a pour tous les âges et tous les goûts !**

**Rendez-vous sur notre site Internet pour consulter la programmation et réserver votre activité !**



**Musée de l'Imprimerie et de la  
Communication graphique  
13, rue de la Poulallerie – Lyon 2<sup>e</sup>  
(métro Cordeliers)  
T. 04 78 37 65 98  
[www.imprimerie.lyon.fr](http://www.imprimerie.lyon.fr)**